



# Uživatelský manuál

Zařízení e-Jet2



**SAS SAMES Technologies.** 13 Chemin de Malacher -  
Inovallée - CS 70086 - 38243 Meylan Cedex France  
Tel. 33 (0)4 76 41 60 60 - Fax. 33 (0)4 76 41 60 90 - [www.sames.com](http://www.sames.com)

Veškerá komunikace nebo reprodukce tohoto dokumentu, ať v již jakékoliv formě, a veškeré použití nebo předávání jeho obsahu jsou bez výslovného písemného souhlasu společnosti SAMES Technologies zakázány.

Popisy a charakteristiky, uvedené v tomto dokumentu, podléhají změnám bez nutnosti jejich předchozího oznámení.

© SAMES Technologies 2012



**VAROVÁNÍ:** SAS Sames Technologies je registrována ministerstvem práce jako školicí instituce. Během roku nabízí naše společnost školicí kurzy pro činnost a údržbu vašeho zařízení. Katalog je k dispozici na vyžádání. Vyberte si z velkého rozsahu školení, abyste získali zručnost nebo znalosti nezbytné pro požadavky vaší výroby a cíle. Naše školicí kurzy mohou být dodány do sídla vaší společnosti nebo do školicího střediska v našem hlavním úřadě v Meylan.

**Školicí středisko:**  
Tel. 33 (0)4 76 41 60 04  
E-mail: [formation-client@sames.com](mailto:formation-client@sames.com)

**Návody k používání SAS Sames Technologies** jsou sepsány ve francouzštině a přeloženy do angličtiny, němčiny, španělštiny, italštiny a portugalštiny. Francouzská verze se považuje za oficiální text a společnost Sames neodpovídá za překlady do jiných jazyků.

---

---

## Zařízení e-Jet2

1. Bezpečnostní předpisy .....	4
2. Popis .....	5
2.1. Celkové znázornění.....	5
2.2. Znázornění ovládacího panelu .....	6
3. Charakteristika.....	7
3.1. Obecná charakteristika.....	7
3.2. Charakteristika pneumatické soustavy .....	7
4. Činnost .....	7
4.1. S vibračním stolem.....	7
4.2. S fluidizačním zásobníkem.....	7
5. Nástroje .....	8
6. Instalace .....	9
6.1. Verze s vibračním stolem .....	11
6.2. Verze se zásobníkem.....	12
6.3. Obecně.....	12
6.4. Připojení vibračního stolu .....	13
6.4.1. Jednotlivá verze .....	13
6.4.2. Duální verze.....	14
6.5. Připojení fluidizačního zásobníku .....	15
6.5.1. Jednotlivá verze .....	15
6.5.2. Duální verze.....	16
6.6. Připojení pistole "Mach-Jet Gun" a síťové přípojky.....	16
7. Používání zařízení "eJet2" .....	17
7.1. Práškový nástřík .....	17
7.2. Změna barvy .....	17
7.2.1. Verze s vibračním stolem.....	17
7.2.2. Verze se zásobníkem .....	21
8. Údržba.....	21
9. Náhradní díly .....	22
9.1. Zařízení "e-Jet2", verze s vibračním stolem .....	22
9.1.1. Vozík, verze s vibračním stolem.....	24
9.1.2. Montážní sestava hadic a objímek .....	29
9.1.3. Fluidizační trubka.....	29
9.1.4. Podpěra ramene .....	31
9.2. Duální zařízení "e-Jet2", verze s vibračním stolem .....	32
9.2.1. Duální podpěra ramene .....	32
9.3. Zařízení "e-Jet2", verze se zásobníkem .....	34
9.3.1. Vozík, verze se zásobníkem .....	36
9.3.2. Montážní sestava hadic a objímek .....	37
9.3.3. Samostatný zásobník.....	39
9.4. Duální zařízení "e-Jet2", verze se zásobníkem .....	40

---

---

## 1. Bezpečnostní předpisy



**VAROVÁNÍ:** Tento dokument obsahuje odkazy na následující uživatelské příručky:

- [viz RT č 6426](#) pro čerpadlo prášku CS 130.
- [viz RT č 6336](#) pro stříkací pistoli "Mach-Jet" a řídicí modul "CRN 457".

•



**VAROVÁNÍ:** Vozík "e-Jet2" je navržen pouze pro vybavení stříkacích zařízení na práškové nátěry. Zařízení může být nebezpečné, pokud nebude používáno v souladu s bezpečnostními předpisy uvedenými v této příručce.

**Rozsah provozních teplot: Od 0 °C do 40 °C (32 °F až 104 °F).**

- Vozík "e-Jet2" a zásobník se musí vždy instalovat a používat v oblastech, ve kterých nehrozí nebezpečí výbuchu.
- Zásadní je připojit uzemňovací kabelovou koncovku na vozíku ke kabelové koncovce uzemňovacího systému instalace pro práškové nástřiky (nebo kabinu pro práškový nástřik), aby bylo zajištěna bezpečnost obsluhy a správná činnost zařízení pro práškové nástřiky.
- Používá-li se fluidizační zásobník, je zásadní rozptýlit výpary do oblasti, kde se filtruje vzduch smíšený s práškem (obvykle se jedná o kabinu, v níž se práškové nástřiky provádí).
- Používá-li se vibrační stůl, pak se plastový pytel, obsahující prášek, musí těsně omotat okolo trubky s pístem, aby se zamezilo úniku prášku.
- Všechny činnosti plnění zásobníku práškem se musí provádět ve větraném prostoru navrženém k tomuto účelu a za žádných okolností nikoliv v blízkosti vozíku.
- Zásobník se za normálních okolností instaluje na spodní část vozíku. Je naléhavě nezbytné připojit dvě banánové zástrčky uzemnění na víko zásobníku. Hadice na fluidizační vzduch a vzduch pro odsávání výparů se také podílí na uzemnění zásobníku.
- Pokud se zásobník používá mimo vozík, je nutné připojit zásobník elektricky k uzemňovacímu systému na úrovni víka.
- Za žádných okolností se vozík nemůže používat pro vezení nebo přenášení jiných nákladů na vibračním stole, než je zásobník na prášek s maximální hmotností 30 kg.
- Kontakt s kůží nebo vdechnutí výrobků, použitých s tímto zařízením, může být pro personál nebezpečné (viz Bezpečnostní listy pro použité výrobky).

## 2. Popis

### 2.1. Celkové znázornění

Při své kompaktní velikosti zůstává vozík zařízení "e-Jet2" velmi stabilní a snadno se přepravuje za všech okolností díky svému nízko položenému těžišti, velkým zadním kolům a dvěma předním směrovacím kolečkům.

Zařízení "e-Jet2" zahrnuje řídicí modul **CRN 457** s ideální výškou a s optimálním náklonem pro maximální pohodlí obsluhy. Otáčení obrazovky na straně obsluhy se provádí snadno díky směrovým kolečkům vozíku.

Stříkácí pistoli **Mach-Jet Gun** lze zavěsit v pohodlné výšce na dvou stranách vozíku.

Díky výbavě s mnoha vzduchovými rychlospojками jsou použítí a údržba ve srovnání s předešlými generacemi optimalizovány.

Nakonec se pro různé fáze použití zařízení plánují četné úpravy.

Dvě verze:

- **Vibrační stůl:** je určen pro četné změny barev, pak je vybaven vibračním stolem s demontovatelným podpůrným ramenem a integrovaným čisticím systémem: **Rychlé čištění**.
- **Zásobník:** je určen pro menší počet změn barvy a pro jemné prášky, které vyžadují úplnou fluidizaci, je pak vybaven fluidizačním zásobníkem.

Zařízení s vibračním stolem



Zařízení se zásobníkem



	Zařízení s vibračním stolem
1	Řídicí modul CRN 457
2	Ovládací panel
3	Podpůrné rameno
4	Čerpadlo prášku
5	Trubka na píst
6	Vibrační stůl
7	Stříkácí pistole "Mach-Jet"
8	Rychlé čištění

	Zařízení se zásobníkem
1	Řídicí modul CRN 457
2	Ovládací panel
-	-
4	Čerpadlo prášku
5	Čerpadlo (odsávání výparů)
6	Zásobník
7	Stříkácí pistole "Mach-Jet"
-	-

## 2.2. Znázornění ovládacího panelu



Pozice	Funkce
1	Nastavení tlaku pro odsávání výparů a odečet (zásobník)
	Nastavení tlaku dodávky do vibrátoru a odečet (vibrační stůl)
2	Nastavení fluidizačního tlaku a odečet (zásobník nebo trubka pístu)

### 3. Charakteristika

#### 3.1. Obecná charakteristika

Konstrukce vozíku je určena pro pojmutí:

- Krabice s maximální hmotností 30 kg prášku umístěného v nakloněné pozici na vibračním stole.
- Zásobníku s kapacitou přibližně 35 litrů fluidizačního prášku.

Rozměry vozíku "e-Jet2" (VxDxŠ)	1220 x 480 x 770 mm
Přibližná hmotnost (bez prášku)	40 kg.

#### 3.2. Charakteristika pneumatické soustavy

Charakteristika dodávky stlačeného vzduchu podle normy NF ISO 8573-1:

Maximální rosný bod při tlaku 6 bar (90 psi)	Třída 4, tzn. +3°C (38°F)
Maximální velikost částec pevných znečišťujících látek	Třída 3, tzn. 5 µm.
Maximální koncentrace oleje	Třída 1, tzn. 0,01 mg/m <sup>3</sup> *
Max. koncentrace pevných znečišťujících látek	Třída 3, tzn. 5 mg/m <sup>3</sup> *

\* : Hodnoty rychlosti proudu vzduchu jsou uvedeny pro teplotu 20°C (68 °F) při atmosférickém tlaku 1013 mbar.

Filtr nainstalovaný na vozík "e-Jet2" se používá pro zajištění správné činnosti zařízení v případě náhodného nesouladu s doporučeními pro filtrování pomocí stlačeného vzduchu.

Tlak dodávky vzduchu do zařízení "e-Jet2"	7 bar +/- 1 bar (*)
Maximální rychlost toku	18 m <sup>3</sup> /h maximum



**VAROVÁNÍ:** (\*) Tlak větší než 8 bar může způsobit nesprávnou činnost při provozu.

Maximální rychlost toku:

Rychlost toku vzduchu dodávaného řídicím modulem CRN 457	Vibrační stůl 1 čerpadlo na prášek	Zásobník 1 čerpadlo na prášek + 1 odsávání výparů
"Fluidizační vzduch", dodávka vzduchu do vibrátoru nebo rychlost proudu vzduchu při odsávání výparů	12 m <sup>3</sup> /h max., z čehož 0,1 m <sup>3</sup> /h pro fluidizaci	12 m <sup>3</sup> /h max., z čehož 6 m <sup>3</sup> /h pro odsávání výparů
Rychl. proudu vzduchu pro "pohon" prášku	6 m <sup>3</sup> /h maximum	6 m <sup>3</sup> /h maximum

### 4. Činnost

#### 4.1. S vibračním stolem

Práškový nátěr zůstává ve své původní krabici s hmotností přibližně 30 kg. Krabice je umístěna na vibračním stole.

Vibrátor vibruje se stolem a umožňuje fluidizační hlavě dosáhnout dna krabice na prášek. Činnost vibrátoru je aktivována činností spouštěče stříkací pistole. Fluidizační tryska, do které se dodává stlačený vzduch, "fluidizuje" práškový nátěr.

Prášková barva, takto zfluidizovaná, je pak hnána proudem vzduchu z čerpadla na prášek do stříkací pistole, k níž je připojena hadice s práškem.

#### 4.2. S fluidizačním zásobníkem

Prášek, obsažený v zásobníku s kapacitou přibližně 35 l nebo 20 kg fluidizovaného prášku, se fluidizuje nahoru vedeným proudem vzduchu, rozváděným rovnoměrně porézní deskou umístěnou na dně zásobníku. Prášková barva, takto zfluidizovaná, je pak hnána proudem vzduchu z čerpadla na prášek

do stříkací pistole, k níž je připojena hadice s práškem. Doplňkové čerpadlo je určeno pro odsávání výparů vytvářených fluidizací prášku.

## **5. Nástroje**

Bez specifických nástrojů.



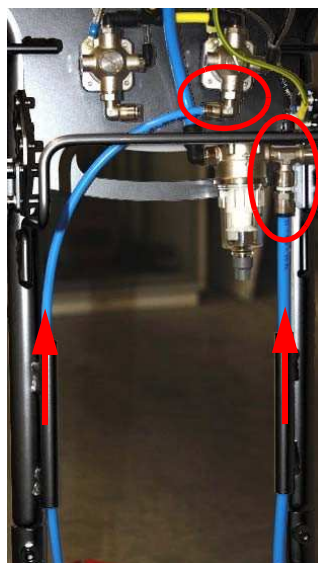
## 6. Instalace

Vozík je vyroben ze dvou částí, základní desky a vysoké konstrukce.

- **Krok 1:** Konstrukci nainstalujte na základní desku po předchozím demontování dvou šroubů, podložek a matic na základní desce.
- **Krok 2:** Upravte tyto dva díly pomocí dvou šroubů, podložek a matic. Dostatečně utáhněte, aby nebyla mezera mezi konstrukcí a základní deskou bez deformací trubkovitých prvků.



Kroky 1 a 2

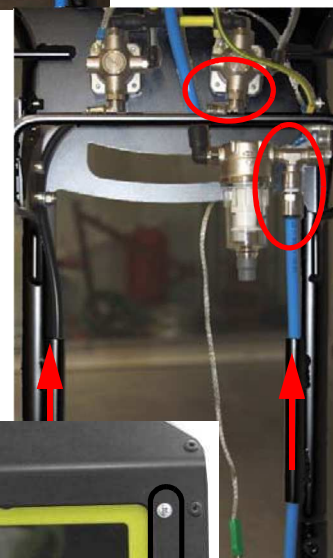


Verze vibračního stolu

- **Krok 3:** Hlavní hadici pro dodávku vzduchu připojte k filtru, přičemž jste jej předtím vložili do vodicí trubky. Do druhé vodicí trubky vsuňte hadici pro dodávku vzduchu do vibrátoru (verze s vibračním stolem), nebo vzduchovou hadici pro fluidizaci zásobníku (verze se zásobníkem), a připojte k odpovídajícímu regulátoru.

Krok 3

Verze se zásob.



- **Krok 4:** Řídicí modul **CRN 457** připevněte k vozíku. Obrazovku modulu vystředte tak, abyste měli přístup k oknu a modul našroubujte přední stranou pomocí čtyř závitových šroubů. Modul musí lícovat.



**Poznámky: Připevnění a usazení do potřebné pozice se provádí 4 šrouby, podložkami a čtvrtotáčkovou maticí a klíčem na vnitřní šestihrany.**

Na čtyři dodávané šrouby nasadte podložky a čtvrtotáčkovou matici (pozor: čtvrtotáčková matice musí lícovat a být ve směru naznačeném pro zajištění jeho funkce; ustavovací zařízení na vozíku umožňuje kontrolu, zda se musí přihlížet ke směru upevnění matice).



Na šroub v drážkách skříňky modulu CRN 457 nasadte čtvrtotáčkovou matici, přičemž ploché podložky jsou umístěny vně,



a posuňte šroub do úrovně nejužší části otvoru. Pevně utáhněte šroub s vnitřním šestihranem.



Vizuálně zkontrolujte, zda je čtvrtotáčková matice umístěna kolmo k drážce modulu CRN 457.

- **Krok 5:** Uzemňovací kabel (délka: 5 m) připojte k uzemňovacímu šroubu. Druhý konec uzemňovacího elektricky k části kabiny a



umístěnému na boku vozíku. kabelu se musí nezbytně připojit uzemnit.

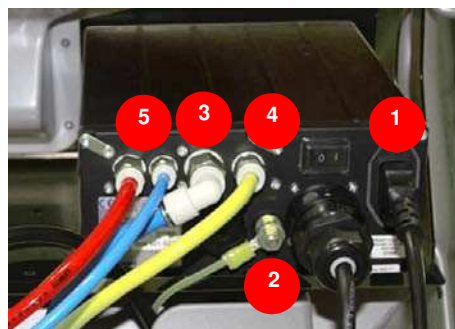
- **Krok 6:** Na zadní stranu modulu CRN 457 (1) připojte napájecí kabel 220 V ([viz § 6.6 strana 18](#)).

Modul CRN 457 uzemněte zemnicím šroubem s kabelovou botkou (2).

- **Krok 7:** Jednotku hlavní pneumatické dodávky připojte k modulu CRN 457 (3).

Připojte přídatný pneumatický výstup, který zásobuje regulátory (žlutá hadice) (4).

- **Krok 8:** Červená (vtlačení vzduchu) a modrá (zředění vzduchu) hadice, vložené do jednotky hadice a objímky a dodávané s vozíkem, se musí připojit k výstupům modulu CRN 457 (5); tyto dvě hadice a jejich rychlospojky musí projít průchodem kabelu.



Pomocí pásky se suchým zipem zkontrolujte umístění těchto hadic v průchodu navrženém k tomuto účelu.

## 6.1. Verze s vibračním stolem

- **Krok 1:** Podpěru ramene nasadíte na osu vozíku. Rameno musí odpovídat úhlu sklonu vibračního stolu.



**Krok 1**

- **Krok 2:** Do podpěry ramene umístíte trubku na píst a na ni namontujete čerpadlo na prášek.



**Krok 2**

- **Krok 3:** Připojte čerpadlo na prášek. Černá antistatická hadice z polyuretanu je připojena na pravé straně vozíku na trubce na píst pomocí rychlospojky k výstupu odpovídajícího regulátoru. Pomocí pásky se suchým zipem zkontrolujte umístění hadice v průchodu navrženém k tomuto účelu.



**Krok 3**

## 6.2. Verze se zásobníkem

- **Krok 1:** Zásobník namontujte k základní desce mezi středící čepy.
- **Krok 2:** Trubku na odsávání vzduchu umístíte na základnu víka na pravou stranu. Základnu čerpadla připevníte bez trubky na levou stranu víka.
- **Krok 3:** Čerpadlo na prášek CS130 (čerpadlo se dvěma jednotkami) nainstalujte na pravou stranu zásobníku a vzduchové čerpadlo CS130 (jedna jednotka) na levou stranu.
- **Krok 4:** Připojte víko zásobníku k uzemňovací kabelové koncovce tělesa a ke koncovce uzemňovacího pásku vozíku, umístěného na přední straně. Musí projít otvorem navrženým k tomuto účelu tak, aby byl stále viditelný.

- **Krok 5:** Připojte rychlospojku dodávky fluidizačního vzduchu (černá antistatická hadice z polyuretanu) na dně zásobníku.  
Černá antistatická hadice z polyuretanu pro dodávku čerpadla vzduchu (odsávání výparů) je připojena k levé straně vozíku na straně vstříku čerpadla vzduchu pomocí rychlospojky a na výstupu příslušného regulátoru; hadice musí projít průchodkou kabelu, navrženou k tomuto účelu. Pomocí dodávaného pásku se suchým zipem zkontrolujte umístění této hadice.

### 6.3. Obecně

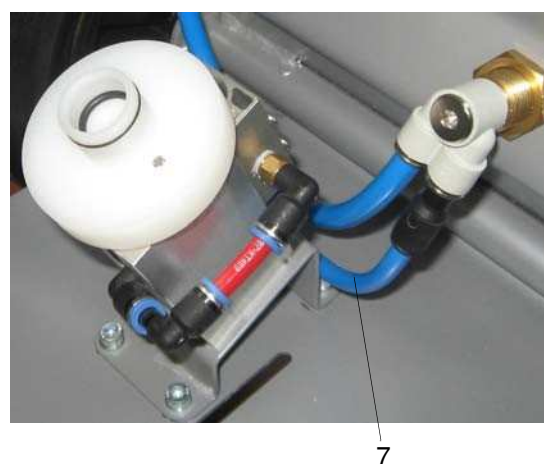
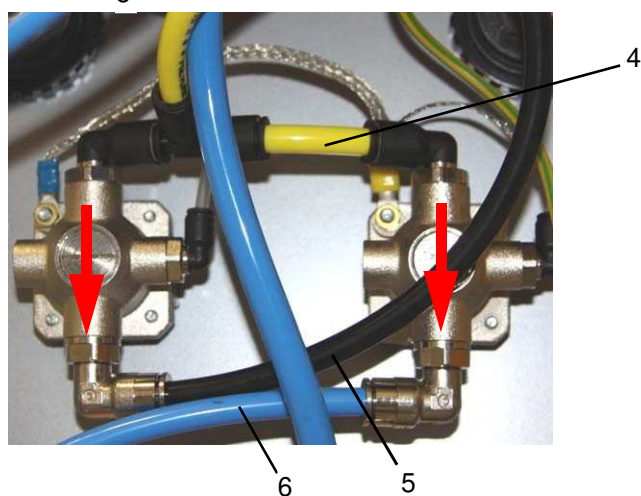
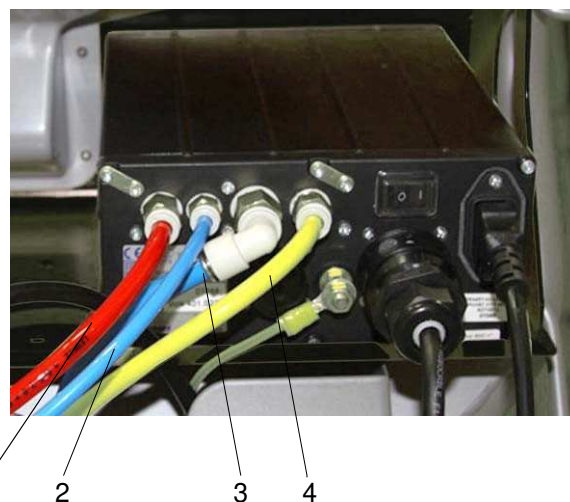
#### Pro obě verze:

- K vozíku připojte nízkonapěťový konektor, připojte jej ([viz § 6.6 strana 18](#)), stříkací pistoli nainstalujte na jeden ze dvou upevňovacích háků
- Našroubujte nízkonapěťový kabel a montážní skupinu trubky na prášek na zadní stranu vozíku na váleček určený k tomuto účelu.
- Trubku na prášek připojte mezi čerpadlo a stříkací pistoli a připojte začátek nízkonapěťového kabelu ke stříkací pistoli pomocí pásku se suchým zipem.

Zařízení je připraveno k provozu.

## 6.4. Připojení vibračního stolu

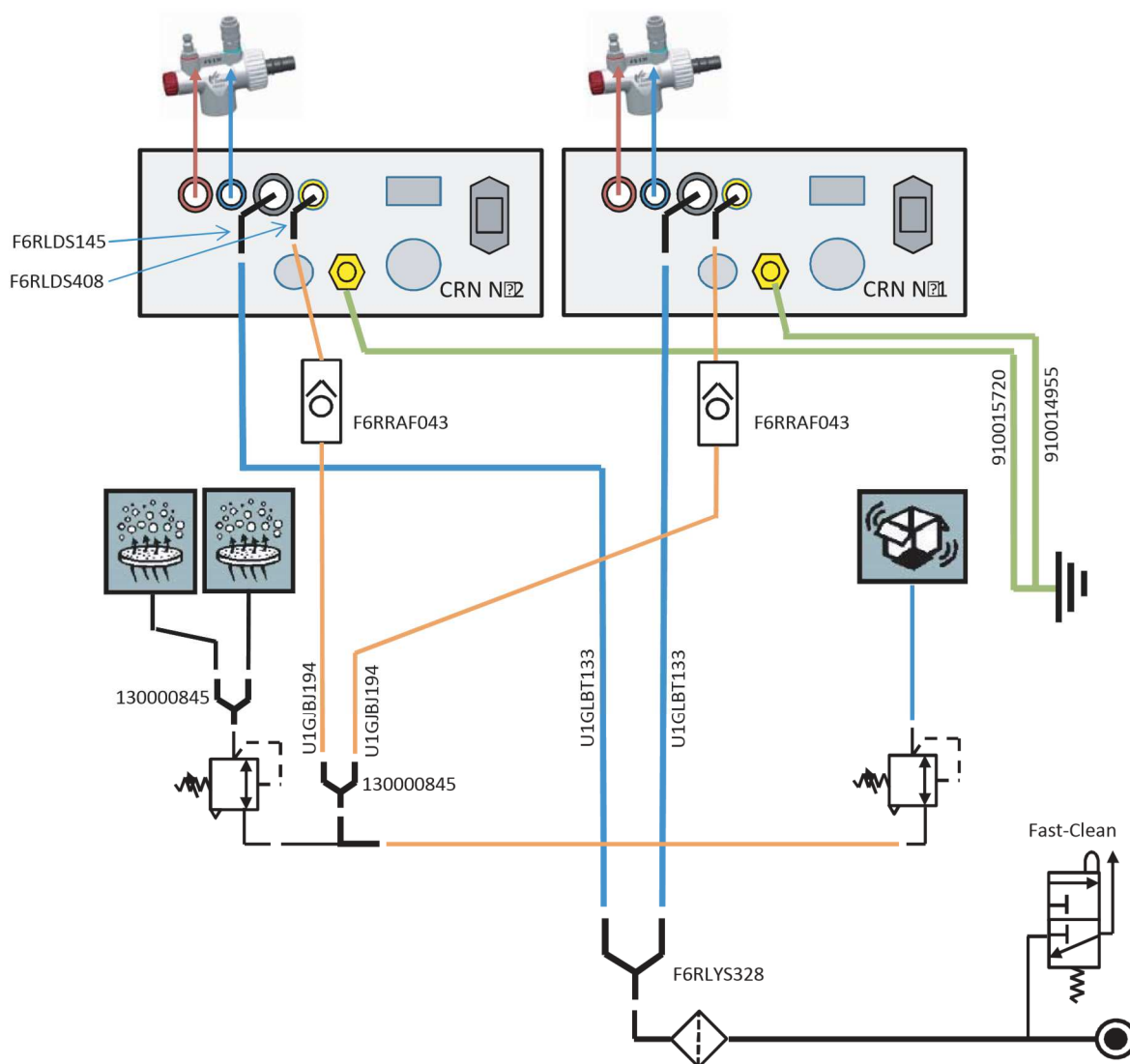
### 6.4.1. Jednotlivá verze



Pozice	Název hadice	Charakteristika hadice
1	Čerpadlo pro vstřík vzduchu s práškem	Červená hadice z polyuretanu, průměr 8 mm
2	Čerpadlo pro zředění vzduchu s práškem	Modrá hadice z polyuretanu, průměr 6 mm
3	Celková dodávka vzduchu	Modrá hadice z polyuretanu, průměr 10 mm
4	Dodávka vzduchu do regulátoru	Žlutá hadice z polyuretanu, průměr 8 mm
5	Fluidizační vzduch	Černá antistatická hadice - průměr: 8 mm
6	Dodávka vzduchu do vibrátoru	Modrá hadice z polyuretanu, průměr 8 mm
7	Dodávka vzduchu pro rychlé čištění (Fast Clean)	Modrá hadice z polyuretanu, průměr 8 mm

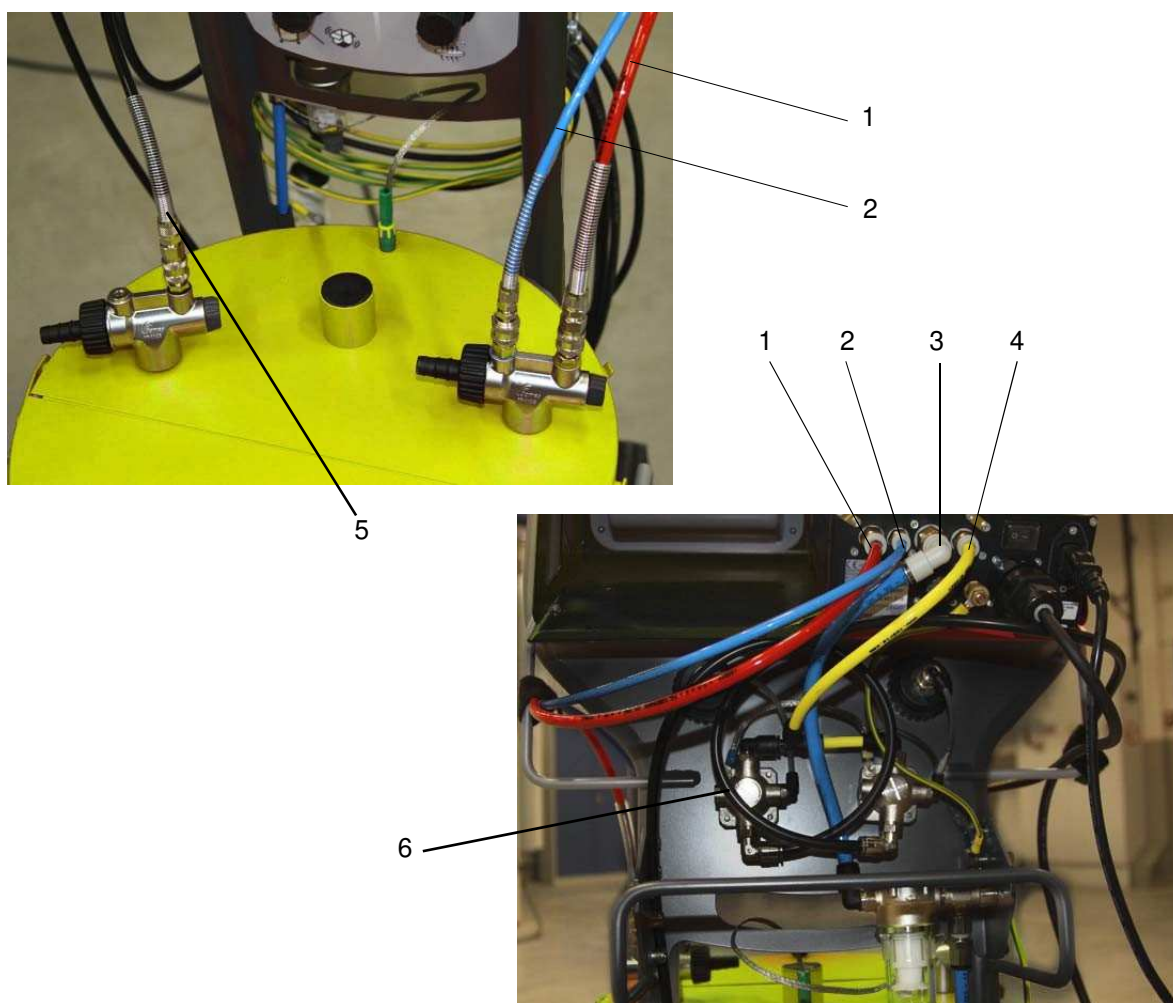
#### 6.4.2. Duální verze

Zařízení "e-Jet2" existuje také v duální verzi s vibračním stolem. Je vybaven 6-metrovou verzí "Mach-Jet gun" a 12-metrovou verzí "Mach-Jet gun" se systémem individuálního čerpání v CS 130 a fluizačním potrubím a dvěma řídicími moduly CRN 457.



## 6.5. Připojení fluidizačního zásobníku

### 6.5.1. Jednoduchá verze

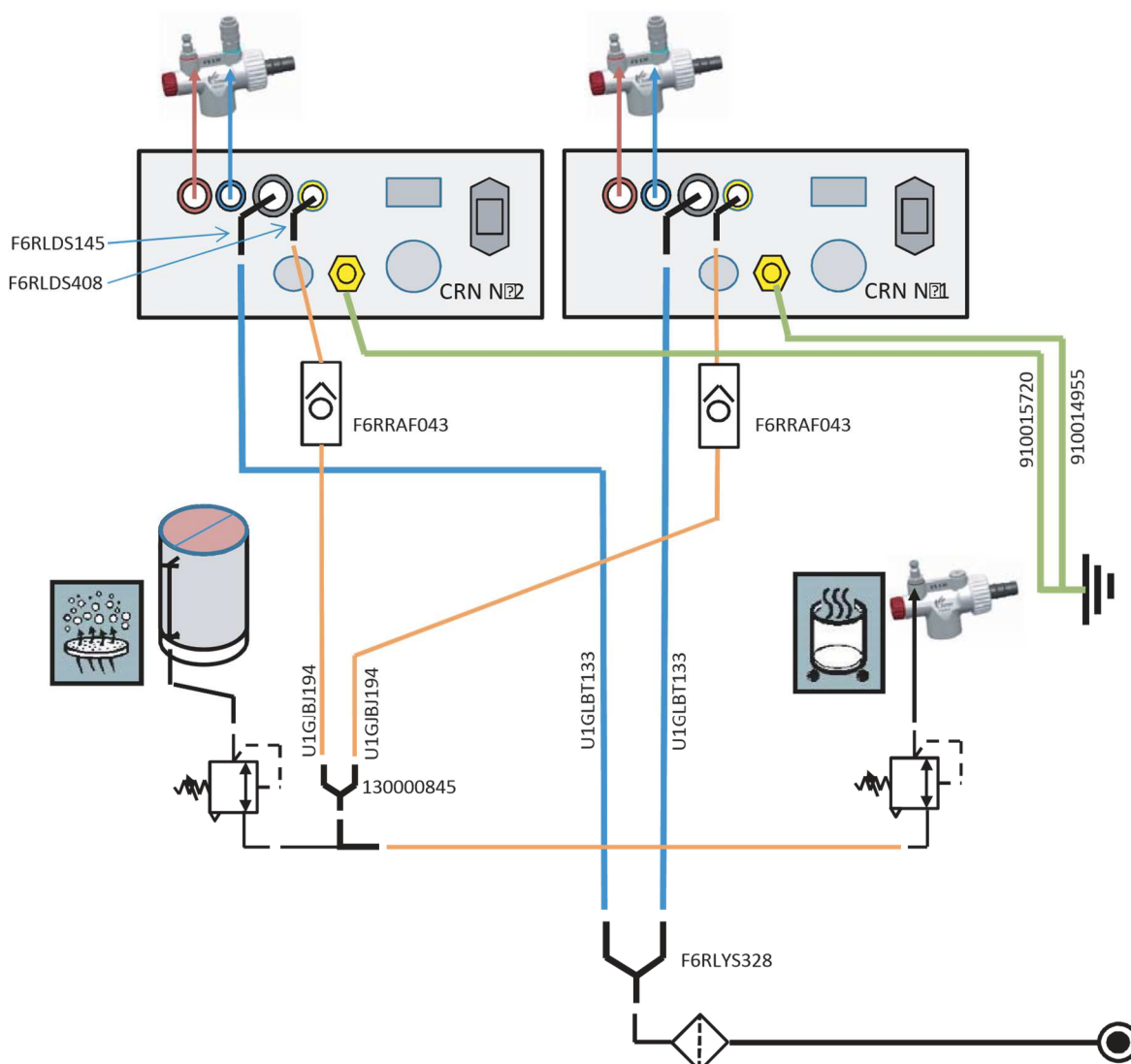


Pozice	Název hadice	Charakteristika hadice
1	Čerpadlo pro vstřík vzduchu s práškem	Červená hadice z polyuretanu, průměr 8 mm
2	Čerpadlo pro zředění vzduchu s práškem	Modrá hadice z polyuretanu, průměr 6 mm
3	Celková dodávka vzduchu	Modrá hadice z polyuretanu, průměr 10 mm
4	Dodávka vzduchu do regulátoru	Žlutá hadice z polyuretanu, průměr 8 mm
5	Dodávka vzduchu pro odsávání výparů	Černá antistatická hadice - průměr: 8 mm
6	Fluidizační vzduch	Černá antistatická hadice - průměr: 8 mm



### 6.5.2. Duální verze

Zařízení "e-Jet2" také existuje v duální verzi s fluidizačním zásobníkem dodávaným s plnicími sklápěcími dveřmi vybavenými dvěma čerpadly na prášek a jedním čerpadlem na odsávání výparů. Je vybaveno 6-metrovou verzí "Mach-Jet gun" a 12-metrovou verzí "Mach-Jet gun" a dvěma řídicími moduly CRN 457.



### 6.6. Připojení pistole "Mach-Jet Gun" a síťové přípojky

Stříkáčící pistoli připojte ke konektoru "A" na zadní straně řídicího modulu ([viz RT č. 6336](#)).



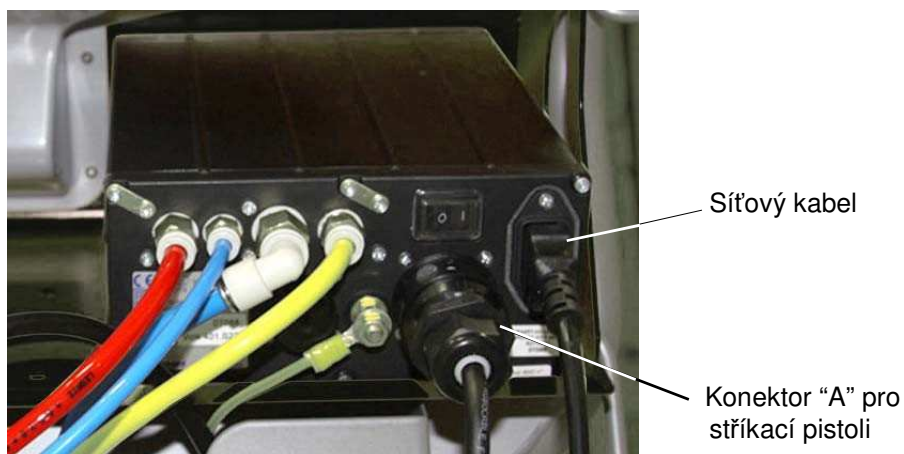
**VAROVÁNÍ:** Pro zamezení poškození konektoru se ujistěte, že poziční kolík stříkáčící pistole je v opačné pozici vůči umísťovacímu kolíku na základní desce modulu CRN 457.

Konektor se uzamkne zatlačením do patice; shoda s pozičními piny: Ploška na konektoru kabelu stříkáčící pistole musí být vždy nahoře, "zaklapnutí" musí být slyšitelné. Kliknutí značí, že konektor je správně usazen ve své pozici.

Konektor se odpojí vytažením ze zásuvky.



Síťový kabel je připojen na zadní části modulu CRN 457 (viz obr. dole). Je nezbytné zkontrolovat, zda je sektor konektoru uzemněn.



## 7. Používání zařízení "eJet2"

### 7.1. Práškový nástřik

Zařízení bylo předtím nainstalováno podle bezpečnostních pravidel ([viz § 1 strana 4](#)) a uvedených pokynů ([viz § 6 strana 9](#)), postupujte podle níže uvedených kroků:

- **Krok 1:** Připojte uzemňovací kabel vozíku k řízení a připojenou zemnicí část aplikační kabiny; zemnicí potenciál musí být stejný jako potenciál dílu, na který se bude provádět nástřik.
- **Krok 2:** Zajistěte dodávku elektrického napájení a vzduchu do zařízení.
- **Krok 3:** Otevřenou krabici s práškem umístěte na vibrační stůl nebo naplňte zásobník práškem.
- **Krok 4:** Řídicí modul CRN 457 uveďte v činnost ([viz RT č. 6336](#)) (spínač umístěn na zadní části modulu). Konfigurujte řídicí modul CRN 457 ([viz RT č. 6336](#)), činnost s vibračním stolem nebo zásobníkem.
- **Krok 5:** Zvolte typ jehly a vyberte na stříkací pistoli nebo řídicím modulu vhodnou vysokonapěťovou charakteristiku.
- **Krok 6:** Na pistoli nebo na obrazovce zvolte množství odebíraného prášku.

- **Krok 7:** Jehlu stříkací pistole nasměrujte směrem do kabiny a na díl, na který se bude stříkat, a aktivujte spouštěč; seřídte regulátor vibrátoru (doporučený tlak mezi 1 a 3 bary maximálně) a fluidizaci (tlak přibližně 0,2 bar a 2 bar) trubky na píst pro verzi s vibračním stolem, a regulátor odsávání výparů a fluidizace v zásobníku pro verzi se zásobníkem.
- **Krok 8:** Plastový pytel, obsahující prášek, omotejte kolem trubky na píst ([viz § 1 strana 4](#)).
- **Krok 9:** ([viz RT č. 6336](#)) Na stříkací pistoli nebo na řídicím modulu nastavte požadovanou rychlost proudění prášku.

**Poznámka: Pouze u verze se zásobníkem po uvolnění spouštěče stříkací pistole se po dobu přibližně 30 minut dodává vzduch pro odsávání výparů a do fluidizačního systému.**

## 7.2. Změna barvy

### 7.2.1. Verze s vibračním stolem

- **Krok 1:** Vyměňte fluidizační trubku z krabice a ponechte ji v podpěře ramene a tu otočte mimo vozík.



- **Krok 2:** Umístěte stříkací pistoli ve směru odvětrávané kabiny.



- **Krok 3:** Vyberte čisticí režim buď na stříkací pistoli nebo na řídicím modulu.



Aktivujte čisticí režim na obrazovce.



- **Krok 4:** Po vyprázdnění hadice zůstává čisticí režim aktivovaný, vyjměte fluidizační trubku vybavenou čerpadlem a spodní část trubky připojte na Fast Clean.



**VAROVÁNÍ: Čerpadlo přidržte rukou.**



- **Krok 5:** Několikrát stiskněte po delší dobu, až se v jehle stříkací pistole nenachází žádný prášek. Celý stříkací okruh je nyní propláchnutý.



- **Krok 6:** Na obrazovce deaktivujte čisticí režim. Odmontujte čerpadlo z fluidizační trubky a nechejte čerpadlo připojené k vozíku.



- **Krok 7:** Podpěru ramene sejměte s vozíku, poté ji očistěte a očistěte vnější část fluidizační trubky v kabině pomocí stlačeného vzduchu.



- **Krok 8:** Odeberte krabici s práškem a nainstalujte krabici s další barvou.

- **Step 9:** Nainstalujte podpěru ramene, fluidizační trubku, čerpadlo, a trubku vsuňte do nové barvy.



**Souhrn:**

Fluidizační trubka v krabici s barvou	Barva 1												Barva 2
Fluidizační trubka vysunutá z krabice s barvou													
Aktivujte/deaktivujte režim čištění (na stříkací pistoli nebo na řídicím modulu)													
Aktivujte/deaktivujte režim čištění (na řídicím modulu)													
Činnost Fast Clean													
Vyfukování mimo fluidizační trubku a podpěrné rameno													



**VAROVÁNÍ: Z čerpadla během aktivního čistícího režimu neodpojte napájení a spojky.**

### 7.2.2. Verze se zásobníkem

- **Krok 1:** Odpojte čerpadla ze zásobníku.
- **Krok 2:** Od víka odpojte uzemňovací koncovky.
- **Krok 3:** Od zásobníku odpojte dodávku fluidizačního vzduchu.
- **Krok 4:** Odeberte víko vybavené trubicí s pístem.
- **Krok 5:** Vyprázdněte zásobník.
- **Krok 6:** Stlačeným vzduchem proveďte očištění, poté čistým hadrem očištěte víko, trubicí s pístem, těleso zásobníku a porézní desku.
- **Krok 7:** V případě potřeby demontujte spodní část zásobníku aktivací příruby pro oddělené a úplné čištění porézní desky a těsnění.
- **Krok 8:** Umístěte stříkací pistoli ve směru odvětrávané kabiny.
- **Krok 9:** Vyberte čisticí režim buď na stříkací pistoli nebo na řídicím modulu. Aktivujte čisticí režim na obrazovce.
- **Krok 10:** Na obrazovce deaktivujte čisticí režim.
- **Krok 11:** Stlačeným vzduchem vyčistěte vzduch a čerpadla na prášek a připojené hadice.
- **Krok 12:** Znovu nainstalujte montážní skupinu.
- **Krok 13:** Zásobník naplňte novou barvou poklopem ve víku.

## 8. Údržba



**VAROVÁNÍ:** Čisticí činnosti se musí provádět pouze stlačeným vzduchem (maximální tlak: 2,5 bar) (dmychadlo je možno připevnit k vozíku jako volitelné příslušenství) a mokrým hadříkem. Pro čištění zařízení (stříkací pistole a řídicí modul) se nesmí používat ani voda, ani rozpouštědla. Zařízení se musí čistit na konci každé směny.

- Pravidelně kontrolujte kartuši vzduchového filtru a podle potřeby ji vyměňte.
- Nachází-li se ve filtru olej nebo voda, nádobu vyprázdněte a zkontrolujte sušič vzduchu nebo odstraňovač oleje v systému. Za účelem vyprázdnění nádoby odšroubujte černý plastový díl umístěný pod filtrační nádobou.

## 9. Náhradní díly

### 9.1. Zařízení "e-Jet2", verze s vibračním stolem



#### Verze pro Evropu

Pozice	Číslo dílu	Popis	Mn ož.	Prod. jedn.	Úroveň údržby pro náhr. díl (*)
	910014683	e-Jet2 vybaveno vibračním stolem 6 m	1	1	3
	910014684	e-Jet2 vybaveno vibračním stolem 12m	1	1	3
1	-	Vozík ( <a href="#">viz § 9.1.1 strana 28</a> )	1	-	-
2	1523297	Řídicí modul CRN 457 ( <a href="#">viz RT č. 6336</a> )	1	1	3
3	910014736	Skupina hadic a spojek ( <a href="#">viz § 9.1.2 strana 33</a> )	1	1	2
4	910013775	Čerpadlo na prášek ( <a href="#">viz RT č. 6426</a> )	1	1	3
5	910013650	Podpěra ramene ( <a href="#">viz § 9.1.4 strana 35</a> )	1	1	3
6	910013651	Fluidizační trubka ( <a href="#">viz § 9.1.3 strana 34</a> )	1	1	3

7	1524463	Stříkací pistole "Mach-Jet Gun" (viz RT č. 6336)	1	1	3
	1524463-12	Stříkací pistole "Mach-Jet Gun" (viz RT č. 6336)	1	1	3
8	910015302	Přípevňovací sada modulu CRN 457 k vozíku	1	1	3
		Nevyobrazeno			
	E4PCAL206	Kabel síťového napájení 10A 250V	1	1	3
	842635	5-metrový uzemňovací kabel, průměr koncovky: 6	1	1	3

(\*)

Úroveň 1: Standardní preventivní údržba

Úroveň 2: Opravná údržba

Úroveň 3: Mimořádná údržba

Verze "US"

Pozice	Číslo dílu	Popis	Mn.	Prod. jedn.	Úroveň údržby náhr. dílu (*)
	910014687	e-Jet2 vybaveno vibračním stolem 6 m	1	1	3
	910014688	e-Jet2 vybaveno vibračním stolem 12m	1	1	3
1	-	Vozík (viz § 9.1.1 strana 28)	1	-	-
2	1523297	Řídicí modul CRN 457 (viz RT č. 6336)	1	1	3
3	910014736	Skupina hadic a spojek (viz § 9.1.2 strana 33)	1	1	2
4	910013775	Čerpadlo na prášek (viz RT č. 6426)	1	1	3
5	910013650	Podpěra ramene (viz § 9.1.4 strana 35)	1	1	3
6	910013651	Fluidizační trubka (viz § 9.1.3 strana 34)	1	1	3
7	1524463	Stříkací pistole "Mach-Jet Gun" (viz RT č. 6336)	1	1	3
	1524463-12	Stříkací pistole "Mach-Jet Gun" (viz RT č. 6336)	1	1	3
8	910015302	Přípevňovací sada modulu CRN 457 k vozíku e-Jet2	1	1	3
		Nevyobrazeno			
	E4PCAL459	Síťový napájecí kabel "US"	1	1	3
	842635	5-metrový uzemňovací kabel, průměr koncovky: 6	1	1	3
	F6RLHG362	Kuželový adaptér G 1/4-NPT 1/4	1	1	3

(\*)

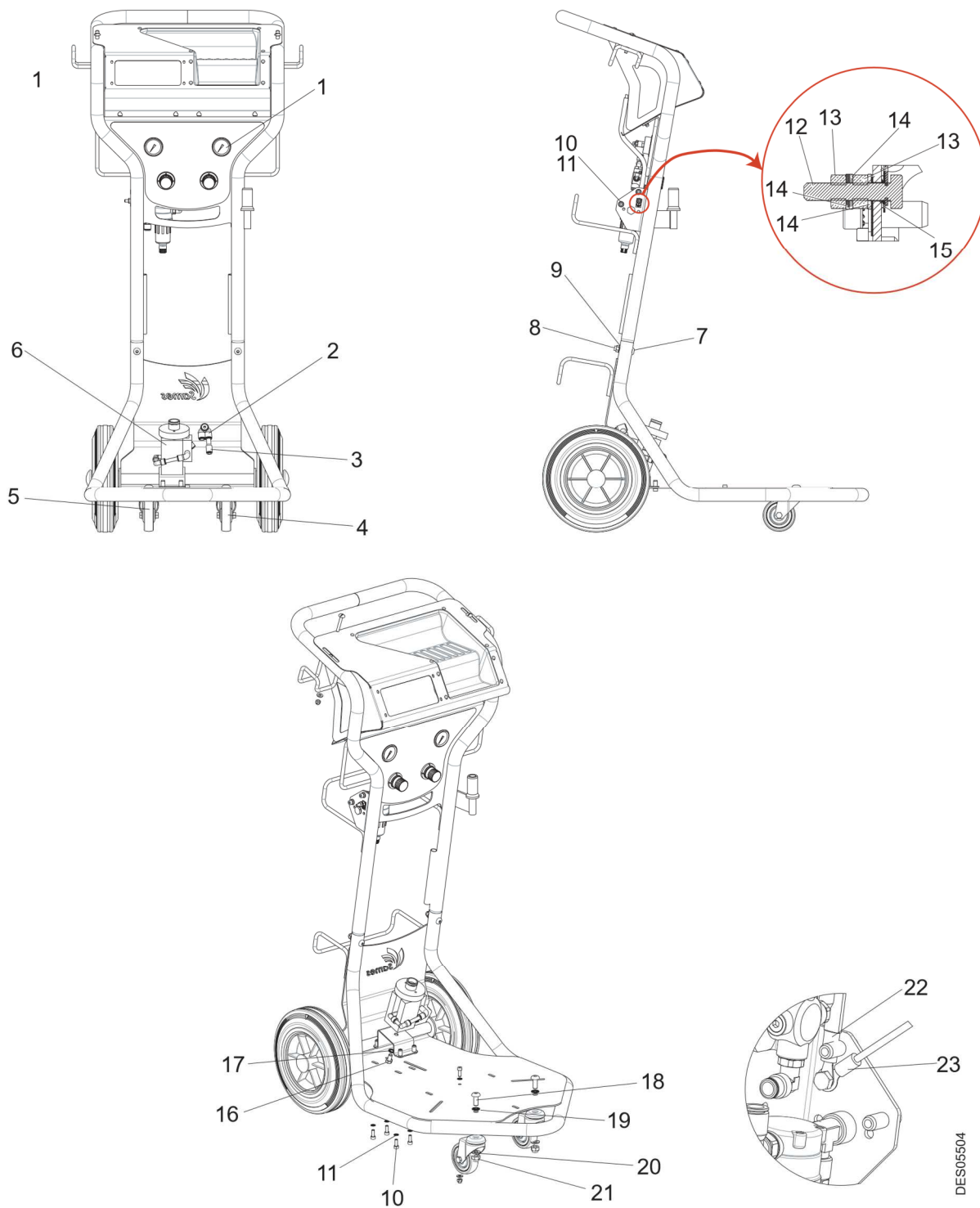
Úroveň 1: Standardní preventivní údržba

Úroveň 2: Opravná údržba

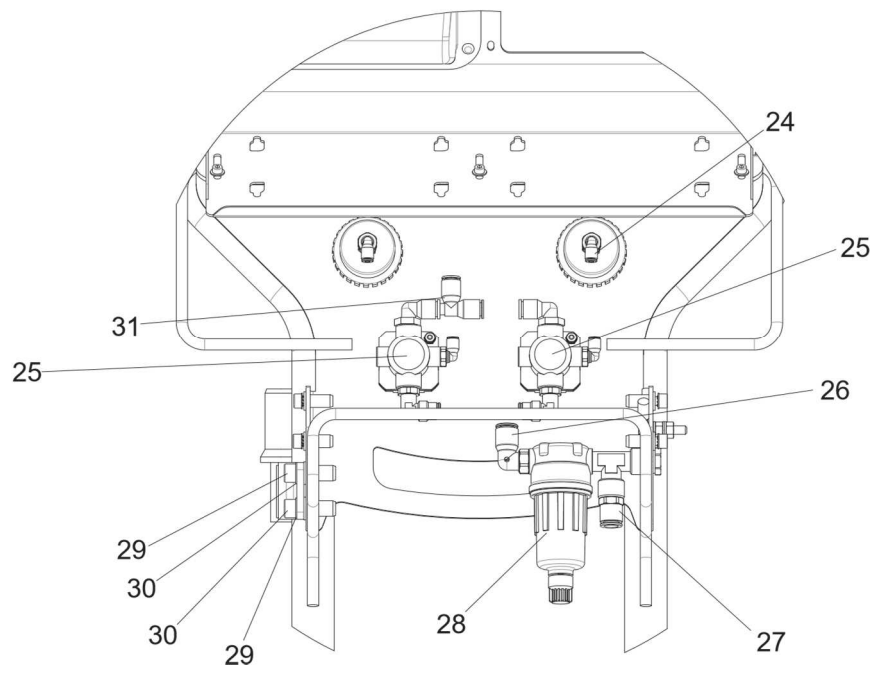
Úroveň 3: Mimořádná údržba



### 9.1.1. Vozík, verze s vibračním stolem



DES05504



Pozice	Číslo dílu	Popis	Množ.	Prod. jedn.	Úroveň údržby pro náhr. díl (*)
	-	<b>Vibrační stůl</b> ( <a href="#">viz § 9.1.1.1 strana 31</a> )	1	-	-
1	EU9001879	Ukazatel tlaku 4 bar	2	1	3
2	130001161	Duální prstencová vsuvka	1	1	3
3	F6PRR150	Rychlounvolňovací redukce	1	1	3
		<b>Rychlé čištění (Fast Clean) a upevnění</b>			
<b>6</b>	<b>1527409</b>	<b>Rychlé čištění</b> ( <a href="#">viz § 9.1.1.2 strana 32</a> )	<b>1</b>	<b>1</b>	<b>3</b>
10	X3AVSY223	Šroub Chc M6 x 16 zinkovaný	4	1	3
11	EU9000835	Podložka ventilátoru průměr: 6	4	1	3
16	X2BVHA280	Šroub H M8 x 16 zinkovaný	1	1	3
17	EU9000847	Podložka ventilátoru průměr: 8	1	1	3
		<b>Kolečka a připevnění</b>			
4	EU9000065	Otočné kolečko	1	1	3
5	EU9000064	Řiditelné otočné kolečko	1	1	3
18	EU9000760	Černý šroub Chc M10 x 30	2	1	3
19	EU9000837	Podložka ventilátoru průměr: 10	2	1	3
20	X2BDZU010	Podložka zinkovaná Z10 U	2	1	3
21	X2BEHS010	Matice pojistná zinkovaná M8 U	2	1	3
		<b>Připevnění podpěry ramene k vozíku</b>			
29	EU9000847	Podložka ventilátoru průměr: 8	2	1	3
30	X3AVSY283	Šroub zinkovaný Chc M8 x20	2	1	3
		<b>Připevnění vysokých a nízkých částí</b>			
7	250000166	Šroub Chc M8 x 40 zinkovaný	2	1	3
8	X2BEHS008	Matice pojistná zinkovaná M8 U	2	1	3
9	X2BDZU008	Podložka zinkovaná Z 8 U	2	1	3
		<b>Připevnění zadního krytu</b>			
10	X3AVSY223	Šroub zinkovaný Chc M6 x 16	4	1	3
11	EU9000835	Podložka ventilátoru průměr: 6	4	1	3
		<b>Uzemňovací šroub na vozíku</b>			
12	X7CVHA228	Šroub mosazný H M6 x 30	1	1	3
13	X7CEHU006	Matice mosazná H M6 U	2	1	3
14	X7DDZU006	Podložka mosazná Z6 U	3	1	3
15	EU9000835	Podložka ventilátoru průměr: 6	1	1	3
<b>22</b>	<b>910014956</b>	<b>Uzemňovací pásek</b>	<b>1</b>	<b>1</b>	<b>3</b>
<b>23</b>	<b>910014955</b>	<b>Uzemňovací vodič CRN e-Jet2</b>	<b>1</b>	<b>1</b>	<b>3</b>
24	F6RLCS016	Úhlová tvarovka s vnitřním šroubením	2	1	3
<b>25</b>	<b>910014735</b>	<b>Montážní skupina regulátoru</b> ( <a href="#">viz § 9.1.1.3 strana 32</a> )	<b>2</b>	<b>1</b>	<b>2</b>
26	F6RLCS008	Úhlová tvarovka s vnějším šroubením	1	1	3
27	F6RLUS225	Vsuvka	1	1	3
28	160000152	Filtrovací kartuše - 5 µm	1	1	1
31	F6RLTS416	Šroubení T	1	1	3

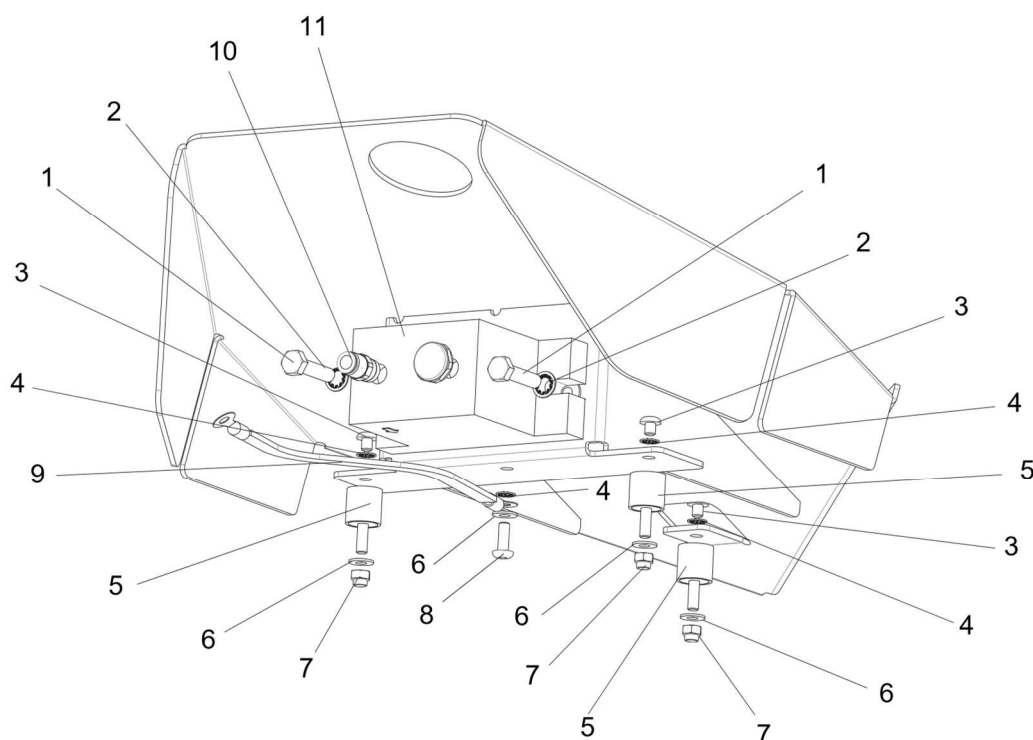
	F6RLDS145	Rychlounvolňovací úhlová tvarovka (na zádi CRN)	1	1	3
--	-----------	---	---	---	---

(\*) Úroveň 1: Standardní preventivní údržba

Úroveň 2: Opravná údržba

Úroveň 3: Mimořádná údržba

9.1.1.1. Vibrating table



DES05482

Pozice	Číslo dílu	Popis	Množ.	Prod. jedn.	Úroveň údržby pro náhr. díl (*)
-	-	<b>Vibrační stůl</b>	<b>1</b>	-	-
1	X2BVHA286	Šroub povlakovaný zinkovou bělobou H M 8x 35 8/8	2	1	1
2	EU9000847	Podložka zinkovaná M 8 U	2	1	1
3	EU9000660	Šroub zaoblený Chc M6 x 10 (připevňovací šroub tlumiče stolu)	3	1	3
4	EU9000835	Podložka ventilátoru průměr: 6	4	1	3
5	EU9000355	Tlumič	3	1	3
6	X2BDMU006	Podložka zinkovaná M 6 U	4	1	1
7	X2BEHS006	Matice pojistná M6	4	1	1
8	EU9000663	Šroub zaoblený Chc M6 x 20	1	1	3
9	<b>910014952</b>	<b>Uzemňovací pásek</b>	<b>1</b>	<b>1</b>	<b>3</b>
10	F6RLUS199	Jednoduchá tvarovka s vnějším závitem	1	1	3
11	EU9001031	Pneumatický vibrátor	1	1	2

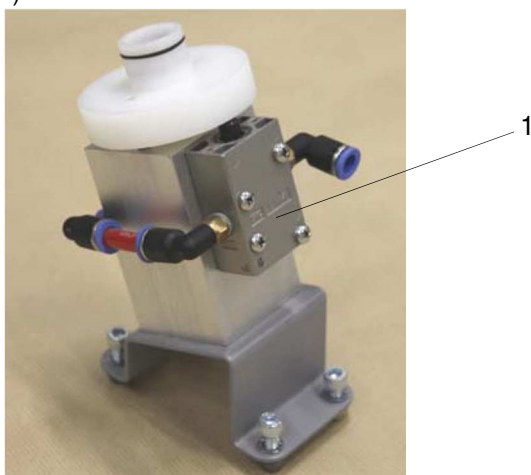
(\*)

Úroveň 1: Standardní preventivní údržba

Úroveň 2: Opravná údržba

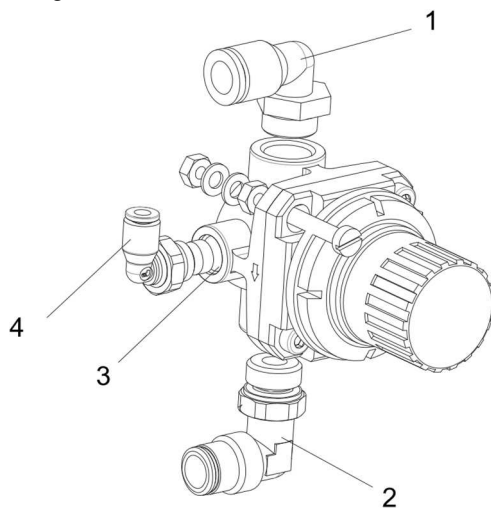
Úroveň 3: Mimořádná údržba

### 9.1.1.2. Rychlé čištění (Fast Clean)



Pozice	Číslo dílu	Popis	Množ.	Prod. jedn.	Úroveň údržby náhradního dílu (*)
	<b>1527409</b>	<b>Rychlé čištění</b>	<b>1</b>	<b>1</b>	<b>3</b>
1	F1VPDC132	Rozváděč	1	1	2

### 9.1.1.3. Montážní skupina regulátoru



DES05497

Pozice	Číslo dílu	Popis	Množ.	Prod. jedn.	Úroveň údržby náhr. dílu (*)
	<b>910014735</b>	<b>Montážní skupina regulátoru</b>	<b>2</b>	<b>1</b>	<b>2</b>
1	F6RLCS411	Úhlová tvarovka s vnějším šroubením	1	1	3

2	130001160	Otočná tvarovka	1	1	3
3	EU5000050	Porézní kroužek	1	1	2
4	EU9000062	Úhlová tvarovka s vnějším šroubením	1	1	3

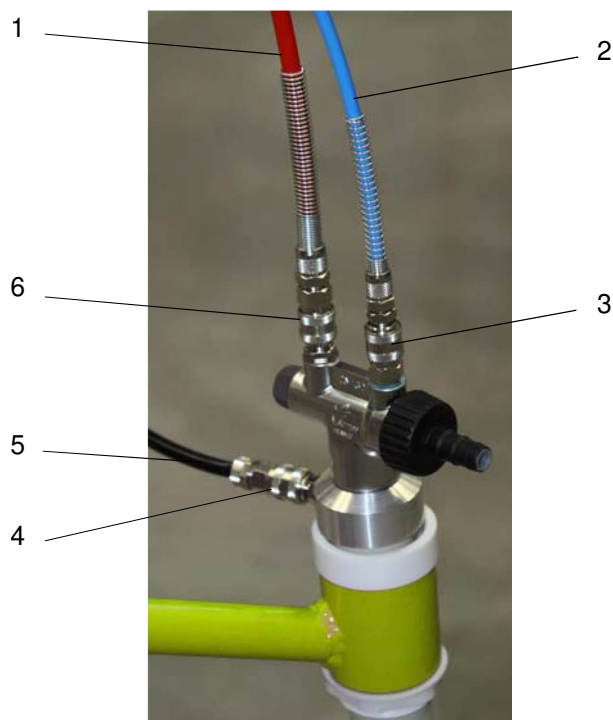
(\*)

**Úroveň 1: Standardní preventivní údržba**

**Úroveň 2: Opravná údržba**

**Úroveň 3: Mimořádná údržba**

#### 9.1.2. Montážní sestava hadic a objímek



Pozice	Číslo dílu	Popis	Mno ž.	Prod. jedn.	Úroveň údržby náhr. dílu (*)
	<b>910014736</b>	<b>Montážní sestava hadic a objímky - vibrační stůl</b>	<b>1</b>	<b>1</b>	<b>3</b>
1	U1GRBW197	Červená hadice z polyuretanu - průměr: 8 mm	1,25	m	1
2	U1GLBT152	Modrá hadice z polyur. – průměr: 6 mm	1,3	m	2
3	130001142	Vnější rychlospojka s pružinou	1	1	3
4	F6RAJR026	Spojka	1	1	3
5	130000624	Antistatická hadice z černého polyuretanu	1,3	m	3
6	130001143	Vnitřní rychlospojka s pružinou	1	1	3

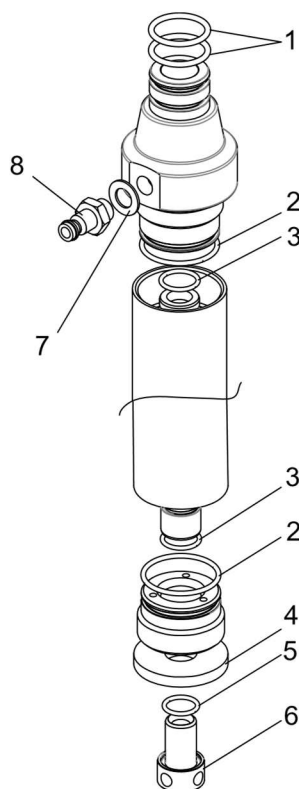
(\*)

**Úroveň 1: Standardní preventivní údržba**

**Úroveň 2: Opravná údržba**

**Úroveň 3: Mimořádná údržba**

### 9.1.3. Fluidizační trubka



DES06496

Pozice	Číslo dílu	Popis	Množ.	Prod. jedn.	Úroveň údržby náhr. dílu (*)
	<b>910013651</b>	<b>Fluidizační trubka</b>	<b>1</b>	<b>1</b>	<b>3</b>
1	J2CTPB253	O-kroužek černý	2	1	1
2	J2FTDF341	O-kroužek - viton	2	1	1
3	J2FTDF177	O-kroužek - viton	2	1	1
4	900009302	Porézní podložka	1	1	1
5	J2FTDF160	O-kroužek - viton	1	1	1
6	900009303	Sací tryska	1	1	2
7	EU9000855	Černá podložka	1	1	3
8	EU9001083	Rychlospojka	1	1	3

(\*)

**Úroveň 1: Standardní preventivní údržba**

**Úroveň 2: Opravná údržba**

**Úroveň 3: Mimořádná údržba**

#### 9.1.4. Podpěra ramene



Pozice	Číslo dílu	Popis	Množ.	Prod. jedn.	Úroveň údržby náhr. dílu (*)
	<b>910013650</b>	<b>Podpěra ramene</b>	<b>1</b>	<b>1</b>	<b>3</b>
1	900009297	Kroužek pro trubku s pístem	1	1	2
2	E3RPCN036	Matice Rilsan	1	1	2

(\*)

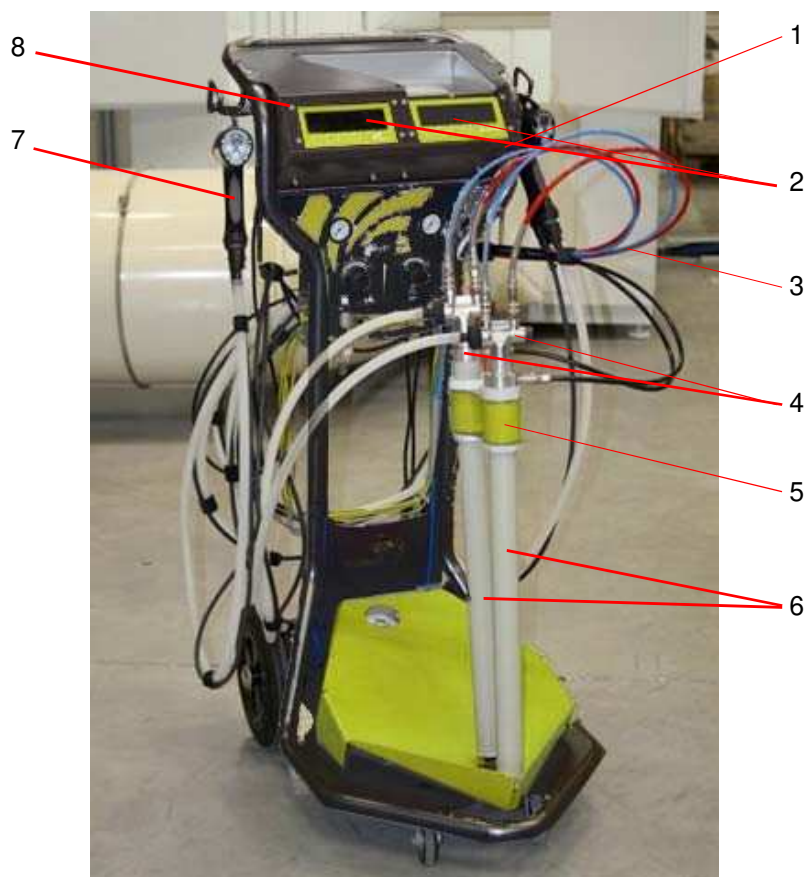
**Úroveň 1: Standardní preventivní údržba**

**Úroveň 2: Opravná údržba**

**Úroveň 3: Mimořádná údržba**

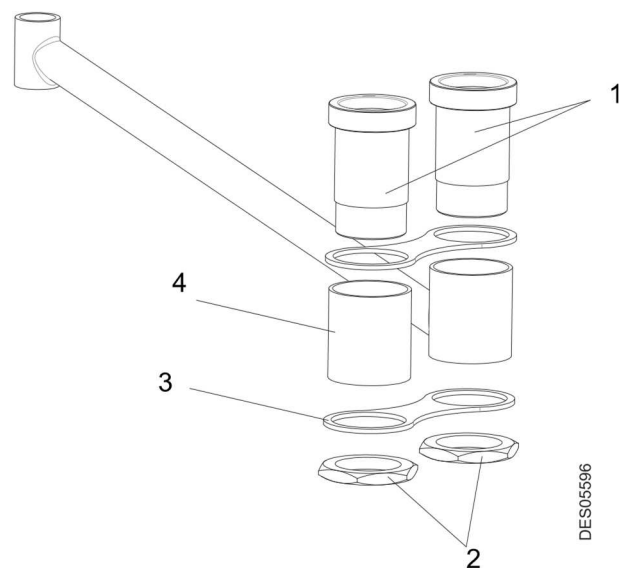


## 9.2. Duální zařízení "e-Jet2", verze s vibračním stolem



Poz.	Číslo dílu	Popis	Množ.	Prod. jedn.	Úroveň údržby náhr. dílu (*)
	910015631	Duální "e-Jet2" vybaveno vibr. stolem	1	1	3
1	-	Vozík ( <a href="#">viz § 9.1.1 strana 28</a> )	1	-	-
2	1523297	Řídicí modul CRN 457 ( <a href="#">viz RT č. 6336</a> )	2	1	3
3	910014736	Skupina hadic a objímek ( <a href="#">viz § 9.1.2 strana 33</a> )	2	1	2
4	910013775	Čerpadlo na prášek ( <a href="#">viz RT č. 6426</a> )	2	1	3
5	910015633	Duální podpěra ramene ( <a href="#">viz § 9.1.4 strana 37</a> )	1	1	3
6	910013651	Fluidizační trubka ( <a href="#">viz § 9.1.3 strana 34</a> )	2	1	3
7	1524463	Stříkací pistole Mach-Jet Gun ( <a href="#">viz RT č. 6336</a> )	1	1	3
	1524463-12	Stříkací pistole Mach-Jet ( <a href="#">viz RT č. 6336</a> )	1	1	3
8	910015302	Přípevňovací sada k vozíku CRN 457	2	1	3
		<b>Nevyobrazeno</b>			
	E4PCAL206	Kabel síťového napájení 10A 250V	2	1	3
	842635	5-m uzemňovací kabel, průměr konc.: 6	1	1	3

### 9.2.1. Duální podpěra ramene



Pozice	Číslo dílu	Popis	Množ.	Prod. jedn.	Úroveň údržby náhr. dílu (*)
	<b>910015633</b>	<b>Duální podpěra ramene</b>	<b>1</b>	<b>1</b>	<b>3</b>
1	900009297	Kroužek pro trubku s pístem	2	1	2
2	E3RPCN036	Matice Rilsan	2	1	2
3	900009296	Duální deska	2	1	3
4	900010423	Červená podložka průměr 50 mm	1	1	3

(\*)

**Úroveň 1: Standardní preventivní údržba**

**Úroveň 2: Opravná údržba**

**Úroveň 3: Mimořádná údržba**

### 9.3. Zařízení "e-Jet2", verze se zásobníkem



#### Verze pro Evropu

Pozice	Číslo dílu	Popis	Množ.	Prod. jedn.	Úroveň údržby náhr. dílu (*)
	910014685	e-Jet2 vybaveno zásobníkem 6 m	1	1	3
	910014686	e-Jet2 vybaveno zásobníkem 12m	1	1	3
1	-	Vozík ( <a href="#">viz § 9.1.1 strana 41</a> )	1	-	-
2	1523297	Řídicí modul CRN 457 ( <a href="#">viz RT č. 6336</a> )	1	1	3
3	910014737	Skupina hadic a objímek ( <a href="#">viz § 9.3.2 strana 43</a> )	1	1	2
4	910013775	Čerpadlo na prášek ( <a href="#">viz RT č. 6426</a> )	1	1	3
5	910014738	Zásobník ( <a href="#">viz § 9.3.3 strana 44</a> )	1	1	3
6	910014333	Čerpadlo na vzduch (odsávání výparů) ( <a href="#">viz RT č. 6426</a> )	1	1	3

7	1524463	Stříkáč pistol "Mach-Jet Gun" (viz RT č. 6336)	1	1	3
	1524463-12	Stříkáč pistol "Mach-Jet Gun" (viz RT č. 6336)	1	1	3
8	910015302	Přípevňovací sada k vozíku CRN 457	1	1	3
		Nevyobrazeno			
	E4PCAL206	Kabel síťového napájení 10A 250V	1	1	3
	842635	5-metrový uzemňovací kabel, průměr koncovky: 6	1	1	3

(\*)

Úroveň 1: Standardní preventivní údržba

Úroveň 2: Opravná údržba

Úroveň 3: Mimořádná údržba

Verze "US"

Pozice	Číslo dílu	Popis	Množ.	Prod. jedn.	Úroveň údržby náhr. dílu (*)
	910014689	e-Jet2 vybaveno zásobníkem 6 m	1	1	3
	910014690	e-Jet2 vybaveno zásobníkem 12m	1	1	3
1	-	Vozík (viz § 9.1.1 strana 41)	1	-	-
2	1523297	Řídicí modul CRN 457 (viz RT č. 6336)	1	1	3
3	910014737	Skupina hadic a objímek (viz § 9.3.2 strana 43)	1	1	2
4	910013775	Čerpadlo na prášek (viz RT č. 6426)	1	1	3
5	910014738	Zásobník (viz § 9.3.3 strana 44)	1	1	3
6	910014333	Čerpadlo na vzduch (odsávání výparů) (viz RT č. 6426)	1	1	3
7	1524463	Stříkáč pistol "Mach-Jet Gun" (viz RT č. 6336)	1	1	3
	1524463-12	Stříkáč pistol "Mach-Jet Gun" (viz RT č. 6336)	1	1	3
8	910015302	Přípevňovací sada k vozíku CRN 457	1	1	3
		Nevyobrazeno			
	E4PCAL459	Síťový napájecí kabel US	1	1	3
	842635	5-metrový uzemňovací kabel, průměr koncovky: 6	1	1	3
	F6RLHG362	Kuželový adaptér	1	1	3

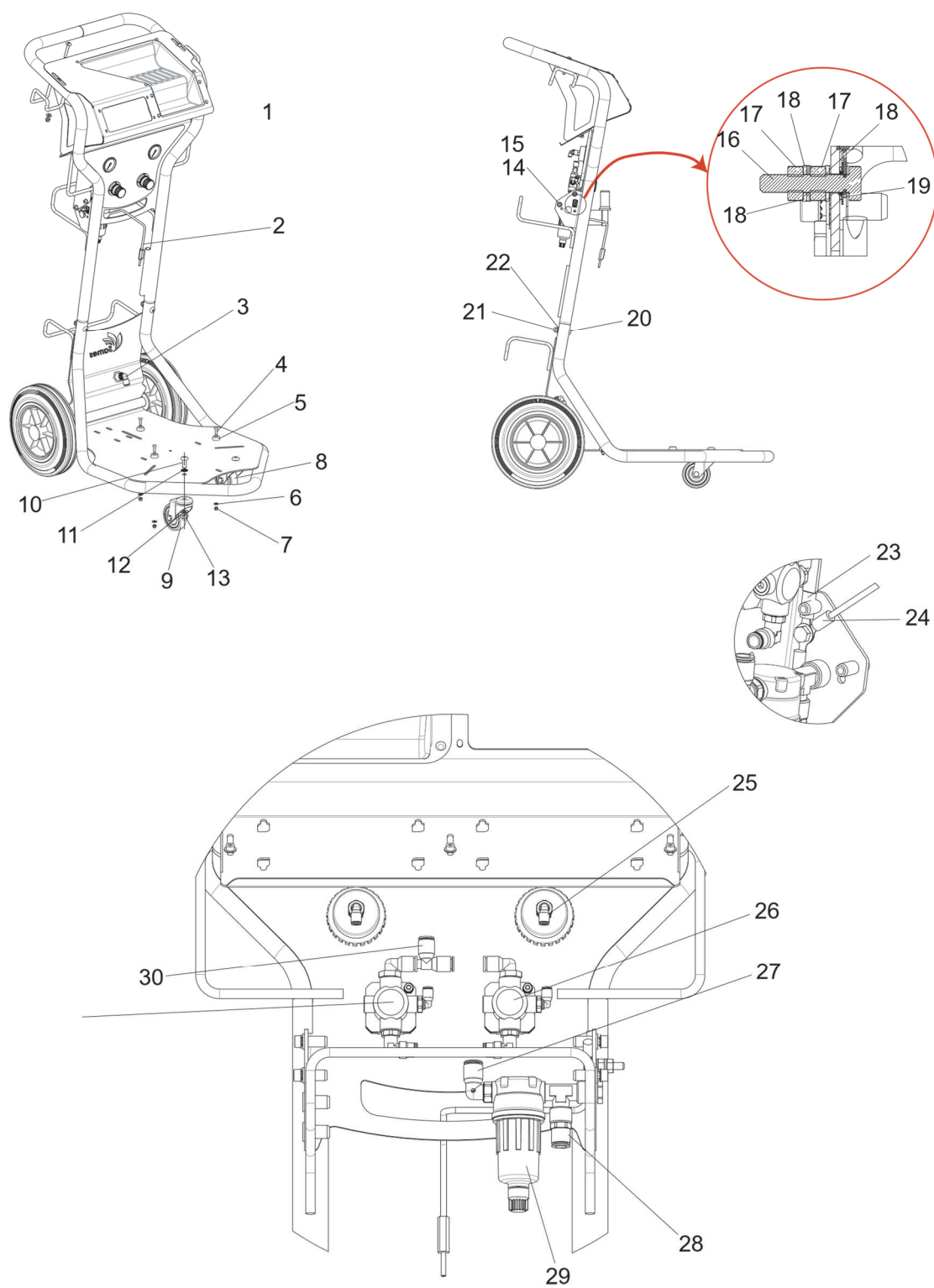
(\*)

Úroveň 1: Standardní preventivní údržba

Úroveň 2: Opravná údržba

Úroveň 3: Mimořádná údržba

### 9.3.1. Vozík, verze se zásobníkem



DES05506

Pozice	Číslo dílu	Popis	Množ.	Prod. jedn.	Úroveň údržby náhr. dílu (*)
1	EU9001879	Ukazatel tlaku 4 bar	2	1	3
<b>2</b>	<b>910015323</b>	<b>Uzemňovací pásek</b>	<b>1</b>	<b>1</b>	<b>3</b>
3	F6RLCS204	Tvarová spojka	1	1	3
4	EU9000563	Šroub HC M5 x 20	3	1	3
5	EU9001915	Umisťovací čep	3	1	2
6	X4KDMU005	Podložka M5 U z nerezové oceli	3	1	3
7	X2BEHS005	Pojistná matice M5	3	1	3
		<b>Kolečka a připevnění</b>			
8	EU9000064	Řiditelné otočné kolečko	1	1	3
9	EU9000065	Otočné kolečko	1	1	3
10	EU9000760	Černý šroub Chc M10 x 30	2	1	3
11	EU9000837	Podložka ventilátoru průměr: 10	2	1	3
12	X2BDZU010	Podložka zinkovaná Z10 U	2	1	3
13	X2BEHS010	Matice pojistná zinkovaná M8 U	2	1	3
		<b>Připevnění zadního krytu</b>			
14	X3AVSY223	Šroub zinkovaný Chc M6 x 16	4	1	3
15	EU9000835	Podložka ventilátoru průměr: 6	4	1	3
		<b>Uzemňovací šroub na vozíku</b>			
16	X7CVHA228	Šroub mosazný H M6 x 30	1	1	3
17	X7CEHU006	Matice mosazná H M6 U	2	1	3
18	X7DDZU006	Podložka mosazná Z6 U	3	1	3
19	EU9000835	Podložka ventilátoru průměr: 6	1	1	3
		<b>Připevnění vysokých a nízkých částí</b>			
20	250000166	Šroub Chc M8 x 40 zinkovaný	2	1	3
21	X2BEHS008	Matice pojistná zinkovaná M8 U	2	1	3
22	X2BDZU008	Podložka zinkovaná Z 8 U	2	1	3
<b>23</b>	<b>910014956</b>	<b>Uzemňovací pásek</b>	<b>1</b>	<b>1</b>	<b>3</b>
<b>24</b>	<b>910014955</b>	<b>Uzemňovací vodič CRN e-Jet2</b>	<b>1</b>	<b>1</b>	<b>3</b>
25	F6RLCS016	Úhlová tvarovka s vnitřním šroubením	2	1	3
<b>26</b>	<b>910014735</b>	<b>Montážní skupina regulátoru (viz § 9.1.1.3 strana 32)</b>	<b>2</b>	<b>1</b>	<b>2</b>
27	F6RLCS008	Úhlová tvarovka s vnějším šroubením	1	1	3
28	F6RLUS225	Vsuvka	1	1	3
29	160000152	Filtrovací kartuše - 5 µm	1	1	1
30	F6RLTS416	Šroubení T	1	1	3
-	F6RLDS145	Rychlounvolňovací úhlová tvarovka (na zádi modulu CRN)	1	1	3
-	F6RAJR026	Spojovací objímka 8 mm	1	1	3

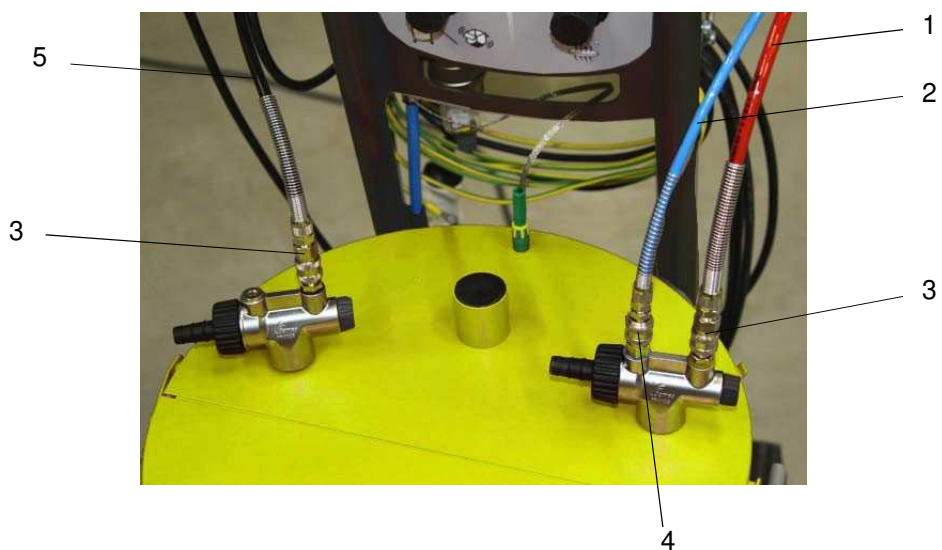
(\*)

**Úroveň 1: Standardní preventivní údržba**

**Úroveň 2: Opravná údržba**

**Úroveň 3: Mimořádná údržba**

9.3.2. Montážní sestava hadic a objímek  
 Duální verze není vyobrazena.



Poz.	Číslo dílu	Popis	Mn.	Prod. jedn.	Úroveň údržby náhr. dílu (*)
	<b>910014737</b>	<b>Montážní skupina jedné hadice a spojek - zásobník</b>	<b>1</b>	<b>1</b>	<b>3</b>
1	U1GRBW197	Červená hadice z polyur. - průměr: 8 mm	0,7	m	1
2	U1GLBT152	Modrá hadice z polyur. - průměr: 6 mm	0,7	m	2
3	130001143	Vnitřní rychlospojka s pružinou	2	1	3
4	130001142	Vnější rychlospojka s pružinou	1	1	3
5	130000624	Antistatická hadice z černého polyuretanu	0,85	m	3

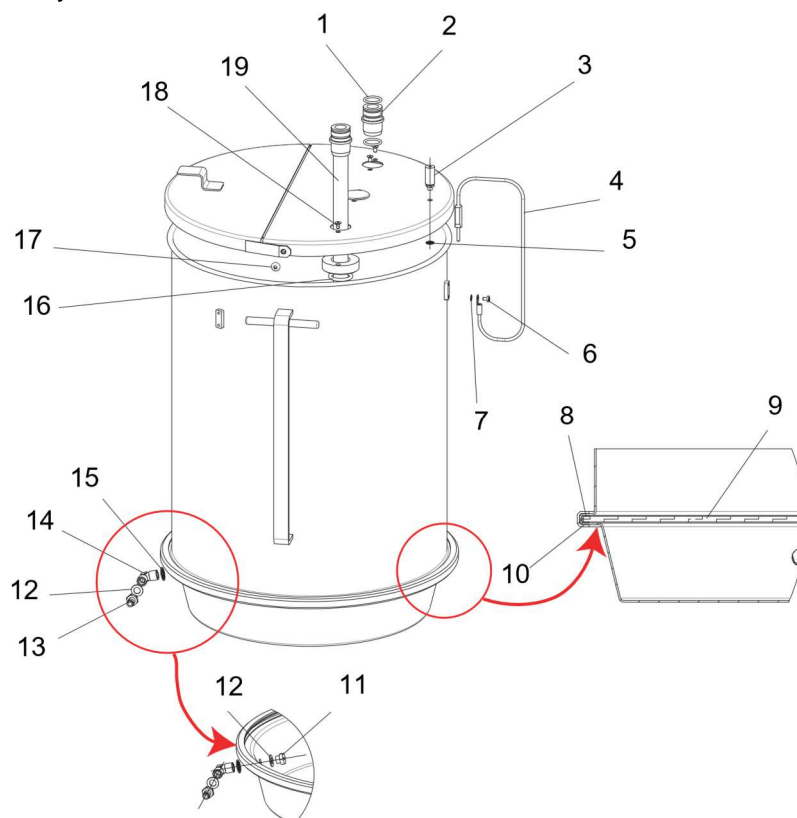
(\*)

**Úroveň 1: Standardní preventivní údržba**

**Úroveň 2: Opravná údržba**

**Úroveň 3: Mimořádná údržba**

9.3.3. Samostatný zásobník  
 Duální verze není vyobrazena.



Pozice	Číslo dílu	Popis	Množ.	Prod. jedn.	Úroveň údržby náhr. dílu (*)
	<b>910014738</b>	<b>Samostatný zásobník</b>	<b>1</b>	<b>1</b>	<b>3</b>
1	J2CTPB253	O-kroužek černý	2	1	3
2	547866	Podpurná trubka	1	1	3
3	EU9000113	Uzemňovací koncovka	1	1	3
4	<b>910015417</b>	<b>Uzemňovací pásek</b>	<b>1</b>	<b>1</b>	<b>3</b>
5	EU9000885	Podložka ventilátoru D: 6	1	1	3
6	EU9000552	Šroub M4 x 6	1	1	3
7	X2BDVX004	Podložka ventilátoru AZ 4	1	1	3
8	EU75000033	Fluidizační těsnění	1	1	1
9	EU75000006	Porézní deska	1	1	1
10	EU5008023	Pásková svorka	1	1	2
11	130000818	Redukce vnější-vnitřní	1	1	3
12	EU9000855	Černá podložka 1/8	2	1	3
13	EU9001083	Rychlospojka 1/8	1	1	3
14	EU9000189	Tvarová spojka 1/8 BSP	1	1	3
15	EU9000837	Podložka ventilátoru D: 10	1	1	3
16	J2CTCN052	O-kroužek černý	2	1	3
17	EU9000668	Šroub M6 x 8	2	1	3
18	X4EVSF117	Šroub F/90 HC M4 x 8 nerezová ocel	1	1	2
19	<b>910008159</b>	<b>Trubka pro čerpadlo - 450 mm</b>	<b>1</b>	<b>1</b>	<b>3</b>



#### 9.4. Duální zařízení "e-Jet2", verze se zásobníkem



Poz.	Číslo dílu	Popis	Mn.	Prod. jedn.	Úroveň údržby n. dílu (*)
	910015632	Duální zařízení "e-Jet2", verze se zásobníkem	1	1	3
1	-	Vozík ( <a href="#">viz § 9.1.1 strana 41</a> )	1	-	-
2	1523297	Řídicí modul CRN 457 ( <a href="#">viz RT č. 6336</a> )	2	1	3
3	-	Skupina hadic a objímky (SP <a href="#">viz § 9.3.2 strana 43</a> )	1	-	2
4	910013775	Čerpadlo na prášek ( <a href="#">viz RT č. 6426</a> )	2	1	3
5	910015634	Duální zásobník (SP <a href="#">viz § 9.3.1 strana 41</a> )	1	1	3
6	910014333	Čerpadlo na vzduch (odsávání výparů) ( <a href="#">viz RT č. 6426</a> )	1	1	3
7	1524463	Stříkací pistole "Mach-Jet Gun" ( <a href="#">viz RT č. 6336</a> )	1	1	3
	1524463-12	Stříkací pistole "Mach-Jet Gun" ( <a href="#">viz RT č. 6336</a> )	1	1	3
8	910015302	Přípevňovací sada k vozíku CRN 457	2	1	3
		<b>Nevyobrazeno</b>			
	E4PCAL206	Kabel síťového napájení 10A 250V	2	1	3
	842635	5-m uzemňovací kabel, průměr konc.: 6 mm	1	1	3